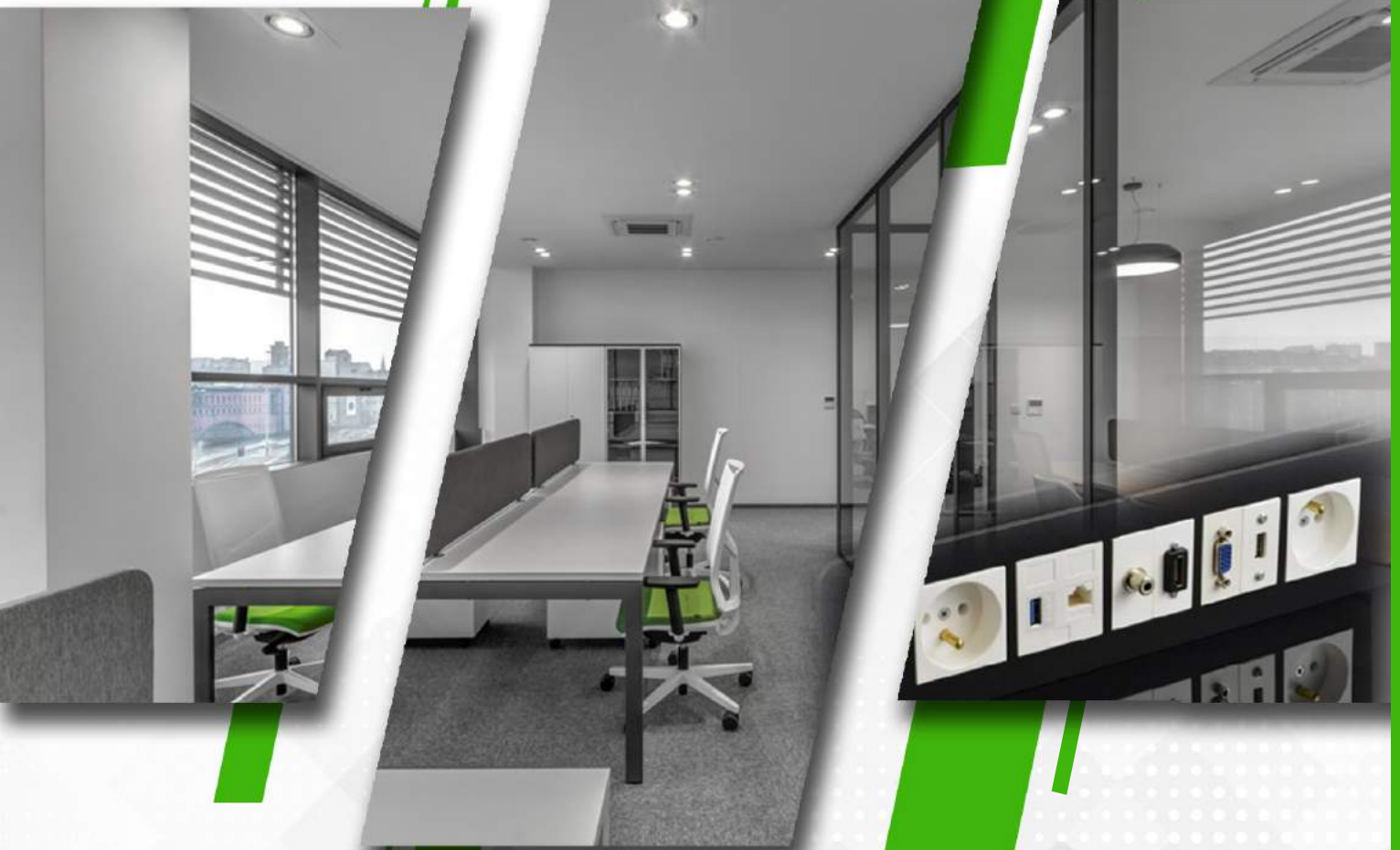


KRONX45



nr kat. KR-AK24545

Adapter kątowy KRONX 45x45mm do modułów 2xRJ45 keystone (RAL 9010) - półokrągły

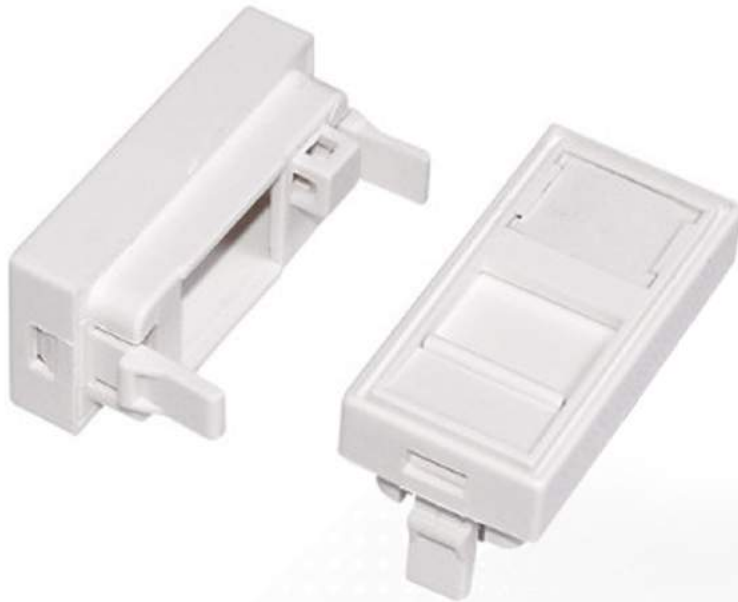


Zastosowanie:

- umożliwia budowę gniazd w oparciu o standard 45x45 mm
- wyposażony w pole opisowe oraz przestronę przeciwkurzową
- umożliwia montaż większości modułów keystone RJ45, RJ12, RJ11
- kolor RAL 9010
- kątowne ustawienie modułów zapewniające więcej miejsca na zapas kabla w puszcze

nr kat. KR-AP122545

Adapter 22,5 x 45 mm do modułów RJ45 keystone



Zastosowanie:

- umożliwia budowę gniazd w oparciu o standard 45x45 mm
- wyposażony w pole opisowe oraz przestonę przeciwkurzową
- umożliwia montaż większości modułów keystone RJ45, RJ12, RJ11
- kolor RAL 9010
- duże pole opisowe

Gniazda elektryczne 45x45

Zastosowanie:

Gniazda elektryczne 45x45 mm pozwalają na budowę zintegrowanych punktów elektryczno–logicznych w standardzie 45 mm wraz z gniazdami RJ45. Gniazda służą do zasilania urządzeń elektrycznych w energię elektryczną.

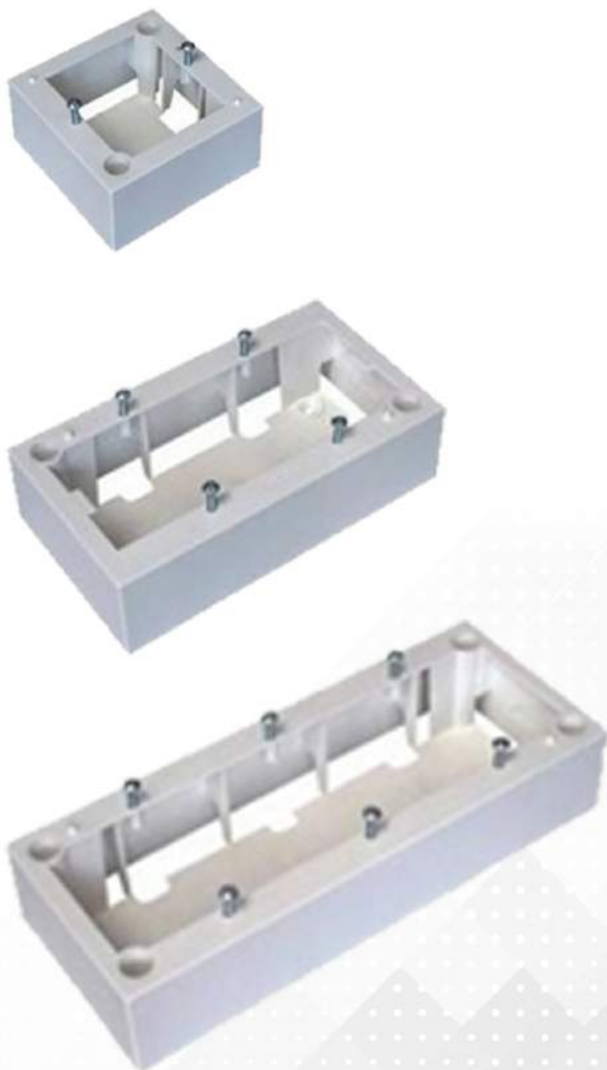


Cechy użytkowe:

- do stosowania w połączeniu z supportami i ramkami lub mocowaniami do kanałów elektroinstalacyjnych
- do stosowania w powiązaniu z puszkami natynkowymi lub podtynkowymi
- gniazdo elektryczne z blokadą jest zalecane do stosowania w wydzielonych obwodach zasilania np. komputerów z UPS
- kolor: czerwony (gniazdo z blokadą), biały (gniazdo bez blokady) • materiał: ABS i VO

| | |
|--|-----------|
| Gniazdo elektryczne 2P+Z z blokadą, 45x45mm, czerwone | KR-02PZC |
| Gniazdo elektryczne 2x2P+Z z blokadą 45x90mm, czerwone | KR-22PZC |
| Gniazdo elektryczne 3x2P+Z z blokadą 45x135mm, czerwone | KR-32PZC |
| Klucz do kodowanych gniazd elektrycznych | KR-022232 |
| Gniazdo elektryczne 2P+Z , 45x45mm białe | KR-02PZB |
| Gniazdo elektryczne 2x2P+Z , 45x90mm białe | KR-22PZB |
| Gniazdo elektryczne 3x2P+Z , 45x135mm białe | KR-32PZB |

Puszki natynkowe, standard 45 x 45, RAL 9010, dwu -, cztero- i sześciomodułowe



Zastosowanie:

- służą do budowy logicznych i elektrycznych gniazd okablowania strukturalnego
- zgodne ze standardem 45 x 45 mm
- do montażu z ramkami KR-R2MS, KR-R4MS lub KR-R6MS
- głębokość 40 mm

| | |
|--|----------|
| Puszka natynkowa 2 -modułowa, biała | KR-PNT2M |
| Puszka natynkowa 4 -modułowa, biała | KR-PNT4M |
| Puszka natynkowa 6 -modułowa, biała | KR-PNT6M |

Puszki podtynkowe, standard 45 x 45 dwu -, cztero- i sześciomodułowe

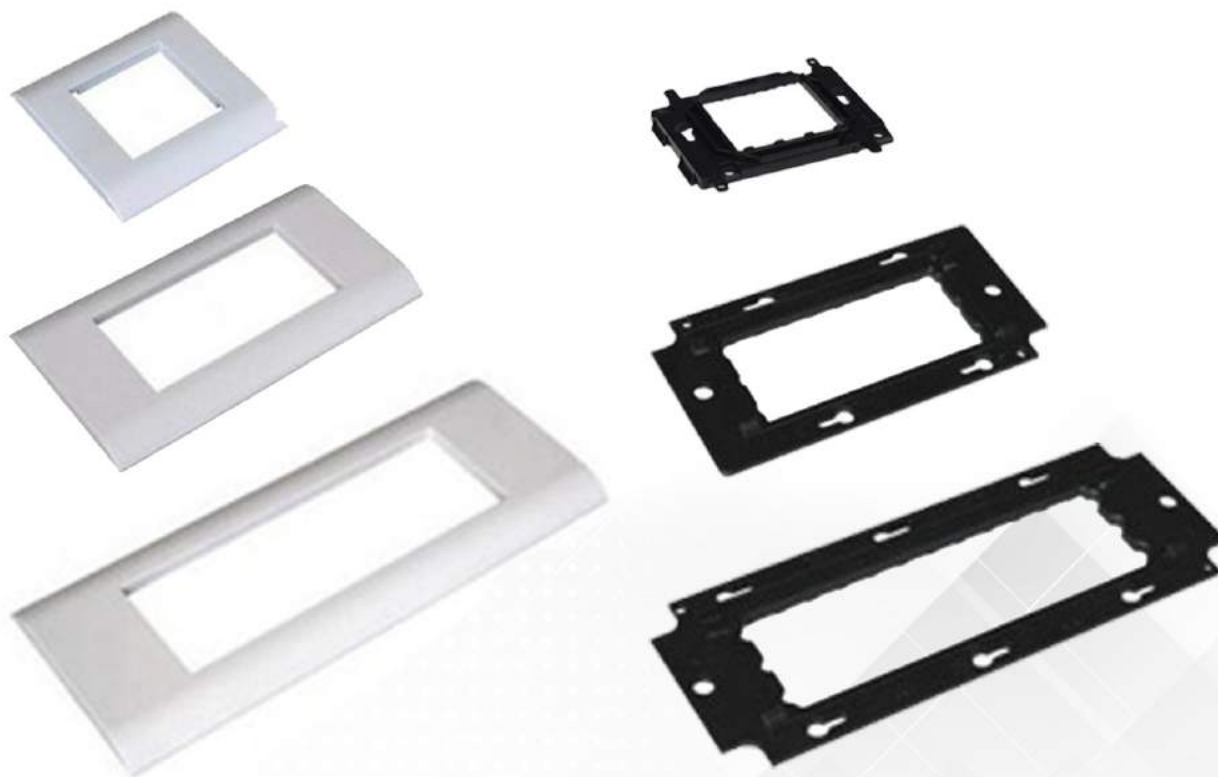


Zastosowanie:

- służą do budowy logicznych i elektrycznych gniazd okablowania strukturalnego
- zgodne ze standardem 45 x 45 mm
- do montażu z ramkami KR-R2MS, KR-R4MS lub KR-R6MS
- głębokość 40 mm

| | |
|--|----------|
| Puszka podtynkowa S/T 2 -modułowa, M45, GŁ.40 | KR-PPT2M |
| Puszka podtynkowa S/T 4 -modułowa, M45, GŁ.40 | KR-PPT4M |
| Puszka podtynkowa S/T 6 -modułowa, M45, GŁ.40 | KR-PPT6M |

Ramki + suport, standard 45 x 45, RAL 9010 dwu -, cztero- i sześciomodułowe



Zastosowanie:

- służą do budowy logicznych i elektrycznych gniazd okablowania strukturalnego
- zgodne ze standardem 45 x 45 mm
- umożliwiają montaż od jednego do sześciu gniazd logicznych i od jednego do trzech gniazd elektrycznych
- do montażu natynkowego z puszkami KR-PNT2M, KR-PNT4M lub SKR-PNT6M
- do montażu podtynkowego z puszkami KR-PPT2M, KR-PPT4M lub KR-PPT6M

| | |
|---|---------|
| Ramka 2 -modułowa + suport - standard 45x45 mm | KR-R2MS |
| Ramka 4 -modułowa + suport - standard 45x45 mm | KR-R4MS |
| Ramka 6 -modułowa + suport - standard 45x45 mm | KR-R6MS |